

Concrex[®] Carbon Fibre

Extreem sterke reparatiemortel



De nieuwe Watco Concrex[®] Carbon Fibre is de sterkste reparatiemortel op de markt. Dit product heeft zijn ongelooflijke sterkte te danken aan de toevoeging van koolstofvezels en keramiek aan de oorspronkelijke formule. Dankzij de toevoeging van 15% extra Novolac-hars, is het product aanzienlijk beter bestand tegen gemorste chemicaliën en hitte. Epoxyhars is immers beter bestand tegen chemische neerslag en zuur dan de meeste cementproducten. Door de toevoeging van keramische aggregaten en een hoge concentratie epoxyhars is Concrex[®] Carbon Fibre extreem sterk in vergelijking met standaardmortels en bijzonder slijtvast. Het product is ook effectief bij fijne reparaties, traptreden en randen van voegen. De ultrasnelle uithardingstijd maakt betreden mogelijk na slechts één uur en overrijden na vier uur. Het product is zeer veelzijdig: gebruik Watco Concrex[®] Carbon Fibre overal waar uw betonvloer beschadigd is.



Toepassingen

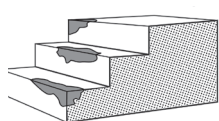
- Versleten of beschadigd beton
- Kades
- Beschadigde treden

Eigenschappen

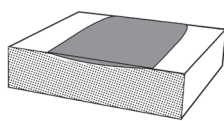
- Een met koolstofvezel en keramiek versterkte epoxyhars
- Vrijwel onverwoestbaar
- Hardt snel uit - laat voetgangers toe na één uur
- Uitstekende chemische weerstand
- Sterk, zelfs voor kleine reparaties, en perfect glad te strijken
- Voorkomt slipgevaar en stof

Klik hier voor meer producten uit het Concrex[®] gamma.

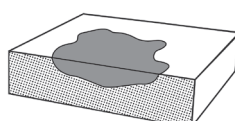
Gebruik



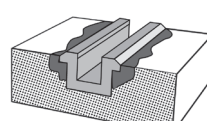
Beschadigde treden



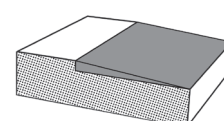
Vloeren met slijtage



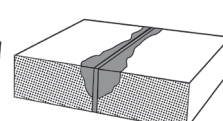
Gaten



Railgeleiders



Verskillende niveaus



Uitzetvoegen

Advies nodig?

Ons team van technische experts helpt u graag de beste resultaten voor uw project te behalen. Ze helpen u graag bij de voorbereiding en het gebruik van **Concrex[®] Carbon Fibre**.

Neem telefonisch contact op met ons team van experts op het nummer **+32 (0)13 458 905** (op weekdays tussen 8 en 18 uur).

Concrex® Carbon Fibre

1 Oppervlak voorbereiden

De te behandelen oppervlakken moeten schoon, droog en vrij van losse deeltjes zijn. Vegen met een gewone of stalen borstel is gewoonlijk voldoende. Gebruik voor olie- en vetvlekken eventueel een industriële ontvetter. Bij een nat oppervlak raden we aan om eerst een laag Watco Tack Coat Resin aan te brengen.

2 Primer aanbrengen

Watco Concrex® Carbon Fibre bevat een grote hoeveelheid hars. Om gaten te herstellen, is een primer dus meestal niet nodig. Voor fijne reparaties of heel gladde, niet-poreuze of metalen oppervlakken raden we aan eerst Watco Tack Coat Resin aan te brengen. Watco Tack Coat Resin is een primer die altijd wordt aanbevolen voor de reparatie van traptreden of randen van uitzetvoegen.

3 Mengen

Gebruik beschermende handschoenen. De hars en het zand zijn reeds voorgemengd; de emmer van 10 kg bevat 4 x 100 ml verharder, en de emmer van 25 kg bevat 2 x 500 ml verharder.

Meng de verharder met het zand-harsmengsel. Eenmaal gemengd, moet u het product binnen 15 tot 30 minuten gebruiken. Als u de hoeveelheid wenst te verminderen, gebruikt u de helft van het zand-harsmengsel en de helft van de meegeleverde verharders (voor een emmer van 25 kg gebruikt u dus 12,5 kg zand-harsmengsel en één verharder). U kunt het mengsel verkleinen tot vier delen voor de emmer van 10 kg.

Meng het product niet in de plastic emmer, maar in een geschikte kuip. Giet het hars-aggregaatmengsel in de kuip en maak er een kuil in. Schud de flessen verharder en giet ze volledig leeg in de kuil. Meng met een Truweel of met de hand tot een homogeen mengsel. Hoe grondiger u mengt, hoe natter, gladder en kneedbaarder het mengsel zal zijn.



Giet het hars-aggregaatmengsel in de kuip en maak er een kuil in. Schud de flessen verharder en giet ze volledig leeg in de kuil.



Meng met een Truweel of met de hand tot een homogeen mengsel.



Giet de benodigde hoeveelheid mortel in het gat en strijk glad met een pleistertroffel. Voor een perfecte afwerking strijkt u het oppervlak na met een troffel die licht werd benat met wat terpentijn/ white spirit.



Klaar is Kees! Wat epoxy mortel zo bijzonder maakt, is dat u dit product perfect kunt gladstrijken voor een vlekkeloze afwerking.

4 Aanbrengen

Breng de mortel stevig aan op het te repareren oppervlak en strijk glad met een Truweel of pleistertroffel. Veeg het blad af met een in terpentijn gedrenkte doek om Truweel te voorkomen. U kunt Watco Concrex® Carbon Fibre aanbrengen over een dikte van 5 mm tot 50 mm. Perfect gladde randen zijn echter alleen mogelijk bij een reparatie met een minimale dikte van 5 mm.

Breng over diepe gaten meerdere lagen van 50 mm na elkaar aan (wacht zes tot acht uur tussen elke laag).

5 Veiligheid

Veiligheidsinformatiebladen zijn beschikbaar op de website en op aanvraag.

Concrex[®] Carbon Fibre

Specificaties

| | |
|---|---|
| Samenstelling | Epoxyhars met een speciaal geselecteerd fijnkorrelig aggregaat. De emmer van 10 kg bevat 4 x 100 ml verharder, en de emmer van 25 kg bevat 2 x 500 ml verharder. |
| Kleur | Grijs. |
| Primer | Zie rubriek 'Primer'. |
| Gebruik | Binnen en buiten. |
| Levensduur van het product na het mengen | 15 - 30 minuten, afhankelijk van de temperatuur. |
| Benodigd gereedschap | Troffel of pleistertroffel. |
| Geschikt voor | Beton, chape en metaal. |
| Verpakking | 10 kg, 25 kg. |
| Rendement | 10 kg - 1,2 m ² bij 5 mm dikte. 25 kg - 3 m ² bij 5 mm dikte. |
| Krimpen (na uitharding) | Te verwaarlozen. |
| Perfect gladstrijken | Ja, perfect glad te strijken na gebruik van Watco Tack Coat Resin vanaf 5 mm dikte. |
| Aanbrengen | Watco Concrex [®] Carbon Fibre bereikt zijn maximale sterkte bij een dikte van 5 mm en kan aan de randen perfect worden gladgestreken. U kunt het product aanbrengen tot een maximale diepte van 50 mm per laag. |
| Gereedschap schoonmaken | Reinig het materiaal met terpentijn of een soortgelijk oplosmiddel voordat het product is uitgehard. |
| Houdbaarheid | 12 maanden in de originele, goed afgesloten verpakking. Bewaren bij kamertemperatuur tussen 10 en 30 °C, beschermd tegen vorst. |
| Chemische weerstand | Watco Concrex [®] Carbon Fibre is bestand tegen veel voorkomende industriële chemicaliën (bij 20 °C): paraffine, benzine, stookolie, alcoholen, verdund salpeterzuur, zwavelzuur en zoutzuur, suikero oplossingen, oxaalzuur, citroenzuur, natriumhydroxide, zoutoplossingen, snijoliën, minerale oliën. Vraag ons advies over andere chemicaliën. |
| Houdbaarheid | Bewaren bij kamertemperatuur tussen 10 en 30 °C, beschermd tegen vorst. |
| Contra-indicaties Neem contact met ons op voor elke toepassing die hier niet wordt vermeld. | Breng het product niet rechtstreeks aan op natte oppervlakken. Gebruik in dat geval steeds Watco Tack Coat Resin alvorens Concrex [®] aan te brengen. We raden af om meer dan 50 mm in één keer aan te brengen, zie rubriek 'Aanbrengen'. Stel Concrex producten niet bloot aan temperaturen boven 60 °C en reinig ze niet met stoom. Onder bepaalde omstandigheden kunnen vinylvloeren die over een met Concrex [®] gerepareerde vloer zijn aangebracht, verkleuren. |

Concrex[®] Carbon Fibre

Droogtijd (bij 15-20 °C)

Droogtijd

Licht verkeer

Zwaar verkeer

Voorzie meer droogtijd bij een lagere temperatuur. Gebruik het product niet onder de 10 °C.

1 uur

4 uur

Weerstand

Het Concrex[®] gamma is veel sterker dan beton. Hierna volgt een vergelijkende tabel (van de huidige cijfers).

| | Treksterkte | Buigsterkte | Drukweerstand |
|----------------------------------|------------------------|------------------------|-------------------------|
| Watco Concrex[®] | 15,4 MN/m ² | 55,9 MN/m ² | 55,2 MN/m ² |
| Beton | 3,4 MN/m ² | 6,9 MN/m ² | 21,41 MN/m ² |