

Concrex® Flex

Schok- en scheurbestendige vloerreparaties



Watco Concrex® Flex is speciaal ontworpen om barsten te voorkomen in gebieden die onderhevig zijn aan beweging, trillingen of schokken.

Deze tweecomponentenmortel op basis van epoxyhars is uitzonderlijk sterk en duurzaam. Hij is geformuleerd met een epoxyharsmengsel dat een zekere flexibiliteit biedt. Dit betekent dat het product veel minder snel scheurt of breekt bij impact dan traditionele vloerreparatiemortels.

Concrex® Flex biedt ook een uitstekende chemische weerstand en hardt snel uit, zodat het verkeer snel kan worden hervat.

Ultrabestendige vloerreparaties die in dunne lagen worden aangebracht, zijn zo sterk dat de randen ervan perfect kunnen worden gladgestreken.



Toepassingen

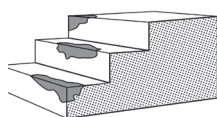
- Voor vloeren die onderhevig zijn aan trillingen, bewegingen of schokken

Eigenschappen

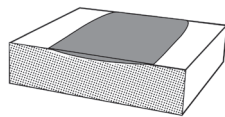
- Vloerreparaties met epoxyhars, vrijwel onverwoestbaar
- Uitzonderlijke weerstand tegen schokken en slijtage
- Trillingsweerstand
- Perfect glad te strijken
- Snelle uitharding
- Voorkomt slipgevaar en is bestand tegen chemicaliën
- Geschikt voor binnen en buiten - vorstbestendig
- Waterdicht en stofdicht
- Kan desgewenst worden overschilderd

Klik hier voor meer producten uit het Concrex® gamma.

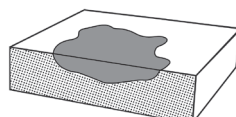
Gebruik



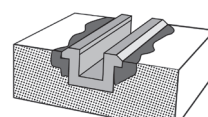
Beschadigde treden



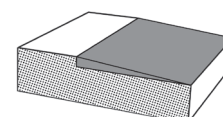
Vloeren met slijtage



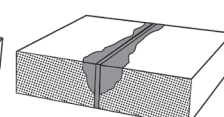
Gaten



Railgeleiders



Verschillende niveaus



Uitzetvoegen

Advies nodig?

Ons team van technische experts helpt u graag de beste resultaten voor uw project te behalen. Ze helpen u bij de voorbereiding en het gebruik van **Concrex® Flex**.

Neem telefonisch contact op met ons team van experts op het nummer

+32 (0)13 458 905 (op weekdays tussen 8 en 18 uur).

Concrex® Flex

1 Oppervlak voorbereiden

De oppervlakken moeten schoon, droog en vrij van losse deeltjes zijn. Vegen met een gewone of staalborstel is gewoonlijk voldoende. Gebruik voor olie- en vetvlekken eventueel een industriële ontvetter.

2 Primer

Concrex® Flex bevat zeer veel hars. Dit betekent dat een primer normaliter niet nodig is om gaten in betonvloeren op te vullen of om oneffen of beschadigd beton te herstellen. Voor dunne dekvloeren op gladde oppervlakken raden we aan eerst Watco Tack Coat Resin aan te brengen alvorens Concrex® Flex te gebruiken. Dit wordt ook aanbevolen bij de reparatie van kwetsbare zones of plekken met veel verkeer, zoals afbrokkelende randen van vloernaden en beschadigde traptreden.

3 Mengen

Gebruik beschermende handschoenen.

De hars en het zand zijn voorgemengd en worden geleverd met vier flessen verharder van 100 ml.

De verharder wordt aan het zand-harsmengsel toegevoegd op de plaats van gebruik, en eenmaal gemengd moet u de mortel binnen 15 tot 30 minuten gebruiken, afhankelijk van de temperatuur.

Als u niet het hele Concrex® Flex mengsel binnen 30 minuten kunt gebruiken, kunt u slechts een deel ervan mengen. Gebruik daartoe idealiter de helft van het gewicht van het zand-harsmengsel en de helft van het aantal flessen verharder.

Meng het product niet in de plastic emmer. Giet het zand-harsmengsel in een plastic bak of op een plank.

Schud de flessen verharder tot de vloeistof een gelijkmatige grijze kleur heeft.

Vorm het zand-harsmengsel tot een hoop en maak een kleine kuil in het midden. Giet de flessen verharder volledig leeg in de kuil.

Meng het aggregaat en de verharder goed met een troffel tot een gladde mortel. Dit zal enkele minuten duren. Hoe grondiger u mengt, hoe natter, gladder en kneedbaarder het mengsel zal zijn. U kunt het mengsel ook met de hand kneden, mits u geschikte handschoenen draagt. Het is van cruciaal belang dat u grondig blijft mengen tot het product een effen kleur heeft.

U kunt het product eveneens mengen in een betonmolen die geschikt is voor grote hoeveelheden.

Giet de flessen verharder leeg in het zand-harsmengsel.

Meng grondig met een troffel (of met de hand als u dat gemakkelijker vindt).

Breng het product stevig met een troffel aan op het te herstellen gebied.

Veeg de troffel schoon met terpentijn voor een perfecte afwerking.



4 Aanbrengen

Breng de mortel stevig aan op het te repareren oppervlak en strijk glad met een troffel of spatel. Voor een perfect gladde afwerking veegt u het oppervlak van de troffel regelmatig schoon met een in terpentijn gedrenkte doek.

Concrex® Flex wordt gewoonlijk aangebracht in lagen van 5 tot 50 mm dik, maar de randen van reparaties kunnen perfect worden gladgestreken als het grootste deel van de reparatie minstens 5 mm dik is. Om een gat dieper dan 50 mm te repareren, moet u het product in verschillende lagen aanbrengen en zes tot acht uur wachten tussen elke laag.

5 Veiligheid

Veiligheidsinformatiebladen zijn beschikbaar.

Concrex® Flex

Specificaties

Samenstelling	Fijn zand, voorgemengd met epoxyhars.
Kleur	Grijs.
Aanbevolen primer	Meestal niet - zie rubriek 'Primer'.
Gebruik binnen/buiten	Binnen en buiten.
Houdbaarheid van het mengsel	30 tot 60 minuten, afhankelijk van de temperatuur. Na die tijd wordt het Concrex® Flex mengsel moeilijker te gebruiken en zal het minder goed hechten.
Gereedschap	Stalen troffel of strijkbord.
Geschikt voor	Beton, zand en cement, metaal.
Verpakking	10 kg
Rendement	Ca. 1,2 m ² per 10 kg bij een dikte van 5 mm.
Krimpen (tijdens uitharding)	Te verwaarlozen.
Gevoeligheid voor vorst	Nee.
Perfect gladstrijken	Ja, aan de rand van een reparatie - optimale sterkte bij 5 mm dikte.
Dikte van de toepassing	Tot 50 mm alleen voor het vullen van gaten. Breng niet meer dan 15 mm aan voor de dekvloer.
Uithardingstijd	Tussen drie en zes uur, afhankelijk van de temperatuur. De droogtijd wordt langer bij lagere temperaturen. Bij een temperatuur van 10 °C of lager zal het erg lang duren voor het product droog is, of zal het product helemaal niet meer drogen.
Gereedschap schoonmaken	Reinig het gereedschap met terpentijn of een gelijkaardig oplosmiddel voor Concrex® Flex opdroogt.
Houdbaarheid	12 maanden in de ongeopende verpakking.
Opslag	Bewaren bij een temperatuur tussen 10 en 30 °C. LAAT HET PRODUCT NIET BEVRIEZEN.
Veiligheid	De productetiketten bevatten algemene veiligheidsinformatie. Veiligheidsinformatiebladen zijn beschikbaar. Laat tijdens het aanbrengen en uitharden geen levensmiddelen achter op het terrein.
Chemische weerstand	Bij 20 °C is het product bestand tegen de meeste chemicaliën die vaak in industriële omgevingen worden gebruikt, waaronder: paraffine, petroleum, koolwaterstoffen, alcohol, zwavelzuur/chloorwaterstofzuur/salpeterzuur (in verdunde vorm), suikeroplossingen, oxaalzuur, citroenzuur, natriumhydroxide, zoutoplossingen, snijoliën, minerale oliën. Vraag ons team van deskundigen om advies over andere chemicaliën.

Specifieke voorwaarden

Neem contact met ons op voor vragen over een specifieke toepassing die hier niet werd vermeld.

Breng het product niet aan op vochtige oppervlakken. Op natte oppervlakken dient eerst Watco Tack Coat Resin te worden aangebracht alvorens Watco Concrex® Flex te gebruiken.

Weerstand

Het Concrex® gamma is veel sterker dan beton. Hierna volgt een vergelijkende tabel (van de huidige cijfers).

	Treksterkte	Drukweerstand
Watco Concrex® Flex	3.5 MN/m ²	58.9 MN/m ²
Beton	3.4 MN/m ²	21.41 MN/m ²